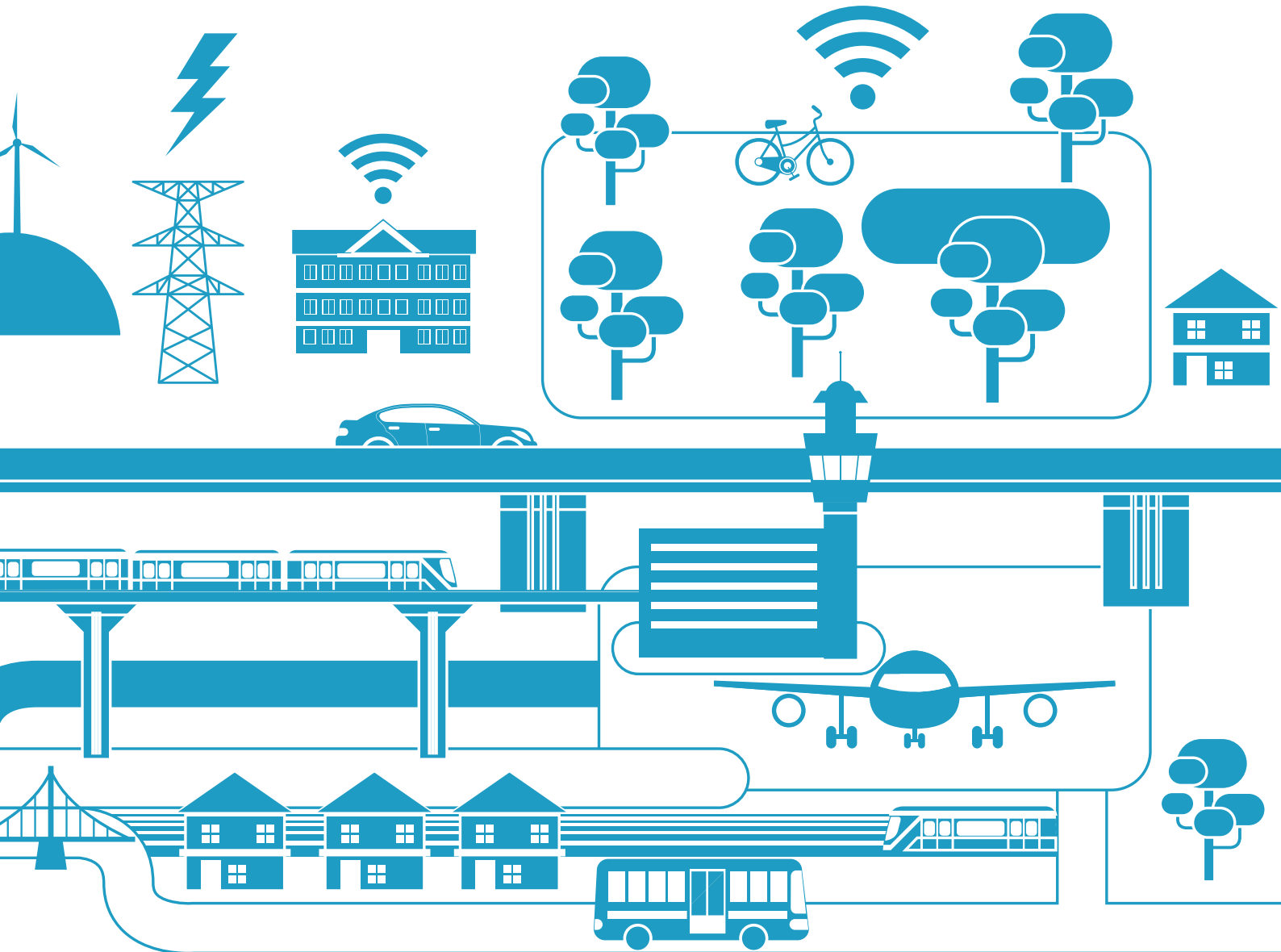


2017

INFORME ANUAL

ineco

Nos mueve el futuro



eco

Izquierda



ANEXO I

BALANCE DE SITUACIÓN



ACTIVO	2017	2016
ACTIVO NO CORRIENTE	15.906.894 €	17.359.089 €
Inmovilizado intangible	864.380 €	2.732.949 €
Aplicaciones informáticas	864.380 €	2.732.949 €
Inmovilizado material	9.862.822 €	8.776.571 €
Terrenos y construcciones	5.849.962 €	6.239.776 €
Instalaciones técnicas, y otro inmovilizado material	4.012.860 €	2.536.795 €
Inversiones en empresas del grupo y asociadas a largo plazo	648.125 €	1.548.125 €
Instrumentos de patrimonio	648.125 €	1.548.125 €
Inversiones financieras a largo plazo	868.142 €	831.896 €
Otros activos financieros	868.142 €	831.896 €
Activos por impuesto diferido	3.663.425 €	3.469.548 €
ACTIVO CORRIENTE	164.944.462 €	156.230.410 €
Existencias	1.626.301 €	2.663.760 €
Anticipos a proveedores	1.626.301 €	2.663.760 €
Deudores comerciales y otras cuentas a cobrar	102.026.775 €	88.404.986 €
Clientes por ventas y prestaciones de servicios	48.067.008 €	42.692.316 €
Clientes, empresas del grupo y asociadas	50.189.656 €	42.606.785 €
Deudores varios	359.212 €	318.077 €
Personal	867.143 €	655.956 €
Otros créditos con las Administraciones Públicas	2.543.756 €	2.131.851 €
Inversiones en empresas del grupo y asociadas a corto plazo	126.160 €	240.215 €
Otros activos financieros	126.160 €	240.215 €
Inversiones financieras a corto plazo	3.241.265 €	448.701 €
Créditos a empresas	3.145.115 €	378.305 €
Derivados	13.677 €	-
Otros activos financieros	82.473 €	70.396 €
Periodificaciones a corto plazo	2.024.496 €	1.694.211 €
Efectivo y otros activos líquidos equivalentes	55.899.465 €	62.778.536 €
Tesorería	55.899.465 €	62.778.536 €
TOTAL ACTIVO	180.851.356 €	173.589.499 €

A 31 de diciembre del 2017

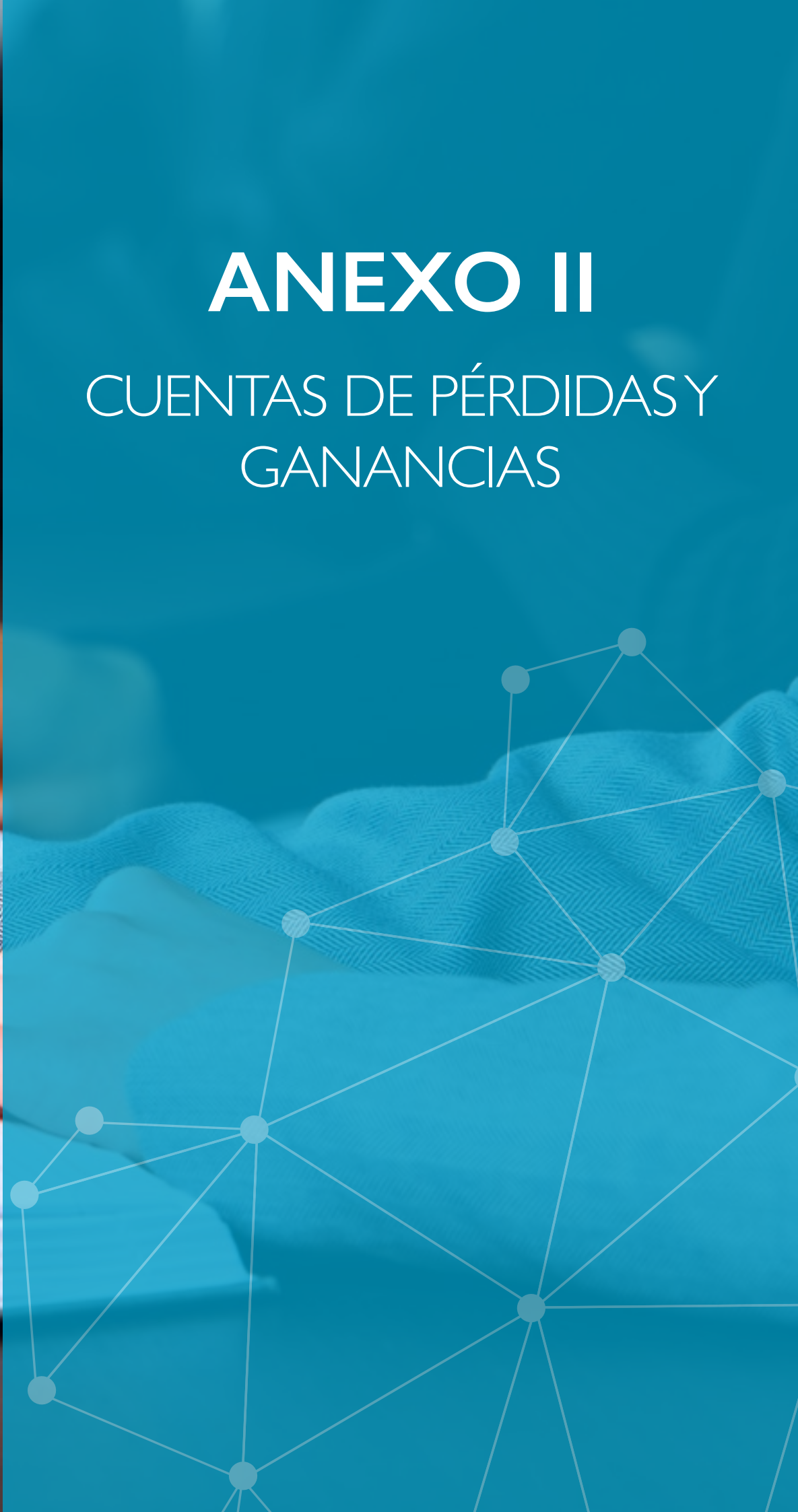
PATRIMONIO NETO Y PASIVO**2017****2016**

PATRIMONIO NETO	82.364.216 €	86.605.456 €
Fondos propios	82.324.511 €	86.556.544 €
Capital	8.250.660 €	8.250.660 €
Capital suscrito	8.250.660 €	8.250.660 €
Prima de emisión	12.857.007 €	12.857.007 €
Reservas	56.590.351 €	56.590.351 €
Legal y estatutarias	1.650.132 €	1.650.132 €
Otras reservas	54.940.219 €	54.940.219 €
Resultado del ejercicio	4.626.493 €	8.858.526 €
Subvenciones, donaciones y legados recibidos	39.705 €	48.912 €
PASIVO NO CORRIENTE	721.880 €	1.286.873 €
Provisiones a largo plazo	349.683 €	865.061 €
Otras provisiones	349.683 €	865.061 €
Deudas a largo plazo	287.393 €	322.010 €
Otros pasivos financieros	287.393 €	322.010 €
Pasivos por impuesto diferido	84.805 €	99.803 €
PASIVO CORRIENTE	97.765.259 €	85.697.170 €
Provisiones a corto plazo	6.072.436 €	7.974.369 €
Deudas a corto plazo	46.893 €	46.893 €
Otros pasivos financieros	46.893 €	46.893 €
Deudas con empresas del grupo y asociadas a corto plazo	-	137.730 €
Acreedores comerciales y otras cuentas a pagar	91.645.930 €	77.538.178 €
Proveedores	34.449.455 €	24.976.132 €
Proveedores, empresas del grupo y asociadas	210.733 €	204.409 €
Acreedores varios	55.038 €	18.156 €
Personal (remuneraciones pendientes de pago)	4.610.075 €	5.296.165 €
Otras deudas con las Administraciones Públicas	10.792.320 €	7.181.965 €
Anticipos de clientes	41.528.309 €	39.861.350 €
TOTAL PATRIMONIO NETO Y PASIVO	180.851.356 €	173.589.499 €



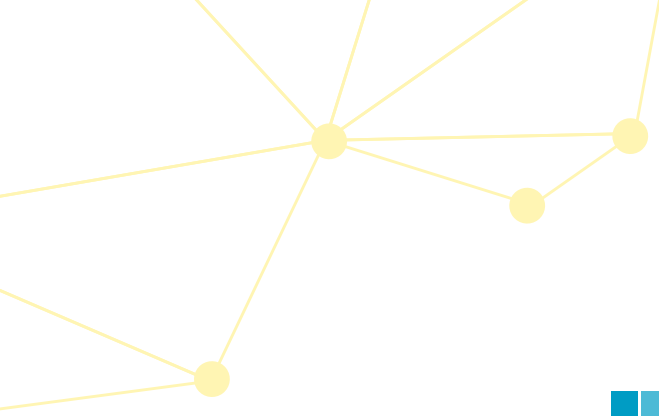
ANEXO II

CUENTAS DE PÉRDIDAS Y GANANCIAS



OPERACIONES CONTINUADAS	2017	2016
Importe neto de la cifra de negocios	227.482.757 €	206.682.731 €
Ventas	227.482.757 €	206.682.731 €
Aprovisionamientos	(46.807.688 €)	(35.877.050 €)
Trabajos realizados por otras empresas	(46.807.688 €)	(35.877.050 €)
Otros ingresos de explotación	2.107.384 €	1.644.723 €
Ingresos accesorios y otros de gestión corriente	1.800.341 €	1.239.277 €
Subvenciones de explotación incorporadas al resultado del ejercicio	307.043 €	405.446 €
Gastos de personal	(136.454.782 €)	(130.728.065 €)
Sueldos, salarios y asimilados	(99.230.045 €)	(95.803.692 €)
Cargas sociales	(37.224.737 €)	(34.924.373 €)
Otros gastos de explotación	(31.993.399 €)	(29.774.172 €)
Servicios exteriores	(25.621.558 €)	(27.396.121 €)
Tributos	(4.606.803 €)	(3.505.536 €)
Pérdidas, deterioro y variación de provisiones por operaciones comerciales	(1.765.038 €)	1.127.485 €
Amortización del inmovilizado	(2.603.465 €)	(2.261.657 €)
Deterioro y resultado por enajenaciones del inmovilizado	(980.568 €)	-
Deterioros y pérdidas	(980.568 €)	-
Otros resultados	137 €	(20.107 €)
RESULTADO DE EXPLOTACIÓN	10.750.376 €	9.666.403 €
Ingresos financieros	61.623 €	90.983 €
De participaciones en instrumento de patrimonio		
En empresas del grupo y asociadas	2.852 €	2.322 €
De valores negociables y otros instrumentos financieros		
De terceros	58.771 €	88.661 €
Gastos financieros	(132.895 €)	(47.044 €)
Por deudas con terceros	(132.895 €)	(47.044 €)
Variación de valor razonable en instrumentos financieros	13.677 €	6.189 €
Cartera de negociación y otros	13.677 €	6.189 €
Diferencias de cambio	(4.465.074 €)	671.064 €
Deterioro y resultado por enajenaciones de instrumentos financieros	87.215 €	-
Resultados por enajenaciones y otros	87.215 €	-
RESULTADO FINANCIERO	(4.435.454 €)	721.192 €
RESULTADO ANTES DE IMPUESTOS	6.314.922 €	10.387.595 €
Impuestos sobre beneficios	(1.688.429 €)	(1.529.069 €)
RESULTADO DEL EJERCICIO PROCEDENTE DE OPERACIONES CONTINUADAS	4.626.493 €	8.858.526 €
RESULTADO DEL EJERCICIO	4.626.493 €	8.858.526 €





ineco

